

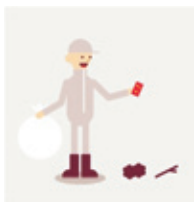
# 社協だより

社会福祉法人  
宇陀市社会福祉協議会



## 赤い羽根共同募金

宇陀市を良くするしくみ。



「赤い羽根共同募金」は共同募金の愛称です。

共同募金運動は、昭和22年に「国民たすけあい運動」として始まり、多くのボランティアの方々の協力のもと毎年10月から12月の3カ月間、全国一斉に行われます。

共同募金は「地域福祉の推進」を目的としており、少子高齢化が進む中で、高齢者、障がい者、子どもたちなどへの福祉活動や、地域で様々な福祉課題に取り組むボランティア活動などに役立てられる募金です。

### 主な内容

- 2・・・赤い羽根共同募金運動にご協力をお願いします
- 4・・・宇陀市ウェルネスシニア健康学校受講生募集  
声の便り広報「音訳ボランティア」募集  
「熊本地震義援金」寄付をいただきました
- 5・・・「聞こえのサポーター講座」参加者募集  
車椅子を寄贈していただきました  
リサイクル情報
- 6・・・いきいきサロン紹介  
相談日のお知らせ・善意銀行



# 赤い羽根共同募金運動にご協力をお願いします

10月1日 ▶ 12月31日

12月からは、歳末たすけあい募金が始まります。



## 地域で集めた募金は、集めた地域で使われています。

集まった募金の約70%は、宇陀市内で使われています。残りの約30%は、みなさんの住んでいる市町村を超え、奈良県の広域的な課題を解決するための活動に使われています。

※但し、災害時などの例外についてはこの限りではありません。

## 災害にも赤い羽根共同募金は使われています。

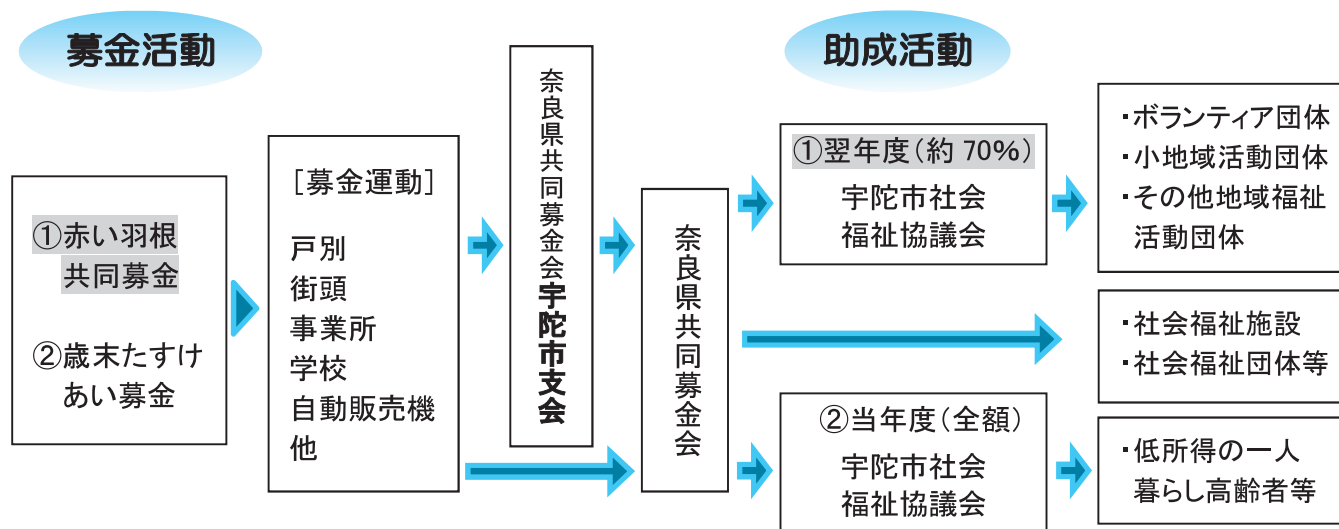
募金額の一部は毎年「災害等準備金」として奈良県共同募金会で積み立てられており、災害発生時には、災害被災地で速やかに支援活動が行えるようボランティアセンターの開設・運営のための資金として、また被災した福祉施設の復旧支援に使われます。

じぶんの町にも、もしもの時にも、赤い羽根共同募金は役立てられています。

## いろいろな方法で募金をお願いしています。

- ★戸別募金 市内各自治会及び市民のみなさまのご協力により各家庭へお願いする募金
- ★街頭募金 駅前、スーパーの入り口などで通行人に呼びかける募金
- ★法人募金 法人(事業所)へ社会貢献活動として理解していただきお願いする募金
- ★職域募金 企業、団体、官公庁などの職場で従業員等に呼びかける募金
- ★学校募金 福祉教育の一環として、小・中・高等学校などで、児童・生徒に呼びかける募金
- ★その他の募金 店舗や施設等の窓口への募金箱設置、自動販売機で飲料を購入することで寄付者となる募金など

## 共同募金の流れ



奈良県共同募金会宇陀市支会 (宇陀市社会福祉協議会)

☎ 0745-84-4116 / IP☎ 0745-88-9202

▶ 詳しくは (<http://www.akaihane.or.jp/>) (<http://hanett.akaihane.or.jp/>)



## 募金は強制ですか？

募金なので強制ではありません。ただ、それぞれの地域で「どれくらい協力したらいいですか？」という問い合わせもありますので目標額を表示しています。  
あくまでも目安ですので、ご協力いただける範囲でお願いします。



## 家や街頭でも、何度も協力を求められますが…

共同募金運動は、住民のみなさま一人ひとりにそれぞれの立場でご協力いただくことをめざしています。各世帯だけでなく、街頭や職場でも呼びかけているのは、この募金運動をきっかけとして、住んでいる地域の福祉に関心を持っていただきたいからです。

金額を集めるだけでなく、「だれもが福祉について考え、参加する機会をつくること。」も目的としているため、様々な方法で募金運動を展開していますが、各機会でご協力いただければ幸いです。



## どうして赤い羽根共同募金に協力するのですか？

みなさんの身近なところで、体の不自由な人や高齢者などが暮らしています。赤い羽根共同募金は、支援を必要とする人々のための募金です。

「誰かの役に立ちたい」というみなさんの助けあいの気持ちを赤い羽根共同募金にお寄せください。

## 共同募金は、税制上の優遇が受けられます。

奈良県共同募金会に寄付された個人の方について、寄付金控除の対象となり所得税については、所得控除と税額控除のどちらかを選択できます。なお、税額控除を受けるためには、「税額控除の証明書」の写しの提出が必要です。法人の場合、法人税法により寄付金額を全額損金算入することができます。

ちょっとひと息！

## まちがい探し

まちがいは7つ、全部みつけれられるかな？

愛ちゃん と 希望くん



※ 答えは、次のページにあります。

あなたも地域のボランティアをはじめませんか!!

## 「宇陀市ウェルネスシニア健康学校」受講生の募集

宇陀市ではウェルネスシティ事業の一環として、多くの介護予防事業に取り組まれています。

その介護予防事業の一つとして、宇陀市社会福祉協議会では昨年度に引き続き、平成 28 年度宇陀市ウェルネスシニア健康学校を開講します。

ここでは、地域のいきいきサロン等で活動する、ボランティアの指導者を育成する講座を行っています。みんなで楽しみながら大学生活気分を味わってみませんか。

詳しい内容等のお問い合わせは

宇陀市社会福祉協議会（☎ 0745-84-4116 / IP☎ 0754-88-9202）まで。



## 声の便り広報「音訳ボランティア」募集

宇陀市社会福祉協議会では、「社協だより」「広報うだ」を音訳したカセットテープまたはCDを、目の不自由な方やお年寄りの方などに配布しています。

月に1回、中央公民館菟田野分館で、広報誌から市政情報や行事などの有益な情報を抜粋し録音しています。

読むことが好きな方や興味をお持ちの方、あなたの声で情報を届けてみませんか。

詳しくは、宇陀市社会福祉協議会までお問い合わせください。

( ☎ 0745-84-4116 / IP☎ 0745-88-9202 )

### 「熊本地震義援金」寄付をいただきました

宇陀市社会福祉協議会では、平成 28 年 4 月 14 日に発生した熊本地震によって被害を受けられた被災者を支援するため、義援金の受け付けを行っています。

8月1日現在、下記団体の方から義援金をお預かりし、熊本県共同募金会に送金しました。ご協力ありがとうございました。

**送金額 37,721円**

平成 28 年熊本地震義援金の受付は  
平成 29 年 3 月 31 日までです。

**義援金をお預かりした団体名** 【順不同敬称略】

- ビクター歌謡山本教室「歌謡・舞踊の祭典」
- みつわ会

# 「聞こえのサポーター講座」参加者募集



聞こえない、あるいは聞こえにくい方の支援として手話だけでなく、筆談のように書いて伝える方法もあります。

聞こえにくいことの疑似体験や難聴の方との交流を通して、書いて伝える支援について一緒に学びましょう。

日 時	10月29日～11月19日までの毎週土曜日。全4講座。 午後1時30分～3時30分
場 所	榛原総合センター
対 象	宇陀市内在住・在勤・在学の方。
定 員	10名（先着順）
費 用	教材費 1,100円（講座受講料は無料）
申し込み	10月14日（金）までに宇陀市社会福祉協議会へ申し込んでください。 ☎：0745-84-4116 IP☎：0745-88-9202 （申込者が少ないときは、講座を中止する場合があります。）

## 車椅子を寄贈していただきました

平成28年6月29日（水）に、奈良県グラウンド・ゴルフ協会から車椅子を2台寄贈していただきました。

市内で臨時的に車椅子を必要とする方への貸し出し用として、大切に使用させていただきます。

ありがとうございました。



## リサイクル情報

★申し込みは、宇陀市社会福祉協議会までご連絡ください。  
☎ 0745-84-4116 IP☎ 0745-88-9202

宇陀市社会福祉協議会では『もったいない』そんな心を大切に、リサイクルをしています。家庭にある不用品を譲ったり、求める人の仲介を行っています。ただし、家電製品は取り扱っておりません。譲っていただく品物は、希望者が現れるまでご自宅で保管していただきます。希望者が現れるまでに処分されましたら、宇陀市社会福祉協議会までご連絡ください。

### ☆譲ります☆

- 男性用ビジネスかばん（革製：茶色）

### ☆譲ってください☆

- 榛原西小学校体操服（冬用 150 cm）
- 榛原東小学校制服（男子 150 cm、女子 140 cm）
- 足踏みミシン

# あなたの地域のいきいきサロン ～ 紹介⑤⑩～

サロン名	開催場所	対象地域
シクラメン	別所集会所	菟田野別所

いきいきサロンが発足して 12 年になります。毎月第 4 月曜日に集まり、歌を歌ったり、ゲーム遊びをしたり、小物づくりや工作をしています。

毎月のサロンがとても楽しみだとの声が多く、特に誕生日会では「みんなにお祝いしてもらうのがうれしい。」と、元気に参加されています。

開催当初から比べると参加人数が減りましたが、これからもみんなが元気に喜んで参加できるような、楽しいサロンを続けていきたいと思えます。



## 相談日のお知らせ

### 弁護士による福祉専門相談

【要予約 先着 2 件】

- 日時 9 月 6 日 (火)  
午前 10 時～正午まで
- 場所・申込先 宇陀市社会福祉協議会  
☎ 0745-84-4116  
IP☎ 0745-88-9202

### 精神科医による専門相談

【要予約 先着 2 件】

- 日時 9 月 5 日 (月)  
午後 2 時～午後 4 時まで
- 場所・申込先 宇陀市社会福祉協議会  
☎ 0745-84-4116  
IP☎ 0745-88-9202

※ 弁護士・精神科医の相談日時と場所は、変更する場合があります。

## 社会福祉法人 宇陀市社会福祉協議会

〒633-2221 奈良県宇陀市菟田野松井 502 番地  
(宇陀市中央公民館 菟田野分館内)

部 署	電話番号	IP 電話	FAX 番号
総務福祉課	0745 84-4116	0745 88-9202	0745 84-3600

宇陀市社会福祉協議会ホームページ  
<http://www.udashi-shakyo.jp/>



## 善 意 銀 行

宇陀市善意銀行に次の方から  
預託いただきました。

厚くお礼申し上げます。

(6/1～7/31 受付分)

◆匿名・・・52円切手200枚  
(絵手紙用として)

◆青龍寺・・・50,000円

【問】宇陀市社会福祉協議会